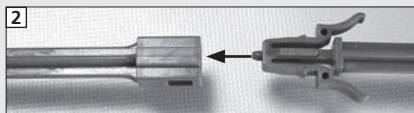
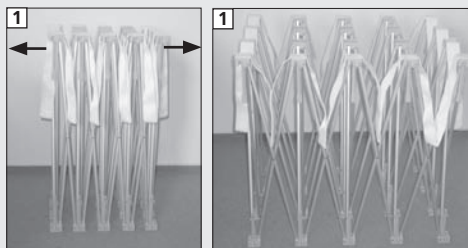




Návod k použití Pop Up Klett

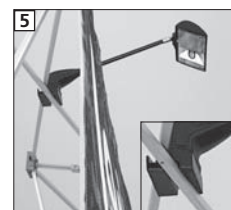
Obsah dodávky:

- nůžková konstrukce se suchými zipy
- reklamní potisk se suchými zipy
- 2 halogenová světla
- přepravní pojízdná taška



Postup na sestavení:

- 1 Konstrukci položte na zem a táhnutím ji rozložte.
- 2 Všechny spojky zaklapněte do sebe.
- 3 Reklamní potisk připevněte suchými zipy ke konstrukci. Dbejte na dostatečné vypnutí.
- 4 Stěnu postavte na zem. V případě potřeby můžete využít k vyrovnání aretační kolečka, která jsou umístěna na spodní straně konstrukce.
- 5 Halogenová světla uchyťte držáky v horní části konstrukce.



Upozornění:

Všechny spoje musíte mít uzavřené, aby byla zaručena stabilita.

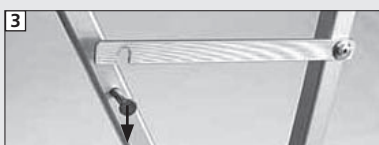
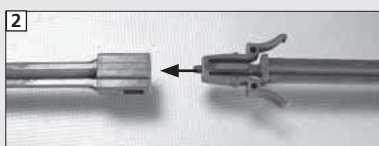
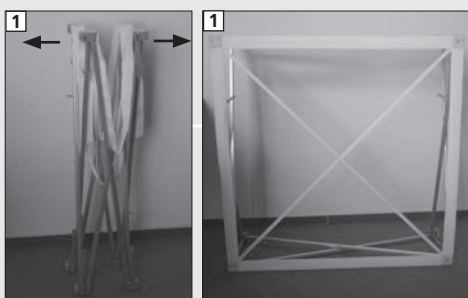
Při demontáži musí být všechny spoje otevřené, pak lze konstrukci snadno složit.



Návod k použití Promotion Counter Klett

Obsah dodávky:

- nůžková konstrukce se suchými zipy
- reklamní potisk se suchými zipy
- plastová polička
- dřevěná deska
- přepravní taška



Postup na sestavení:

- 1 Vyjměte konstrukci a rozháňte ji směrem od sebe.
- 2 Plastové spojky zaklapněte do sebe.
- 3 Jistící díly, které jsou na bocích zahákněte za šrouby.
- 4 Polici položte uprostřed na plastové spoje.
- 5 Reklamní potisk připevněte suchými zipy ke konstrukci.
- 6 Pult položte nahoru konstrukce výřezy do kolíků.

Upozornění:

Všechny spoje musíte mít uzavřené, aby byla zaručena stabilita.

Při demontáži musí být všechny spoje otevřené, pak lze konstrukci snadno složit.

