

# Návod k použití Easy Display

## Easy Display oboustranný

### Obsah dodávky:

- reklamní potisk/banner namotaný na papírové roli
- konstrukce (základna, třídílná tyč, 2 zaklapávací lišty na horní a dolní straně stojanu, u oboustranného jsou 4 zaklapávací lišty
- tubus

### Postup sestavení:

- 1 Základnu (krátký díl s trnem) otočte do pravého úhlu a přichyťte k němu dolní lištu reklamního potisku.
- 2 Ze 3 spojených tyčových dílů sestavte opěrnou tyč, kterou nasuňte na trn v zadní části.
- 3 Reklamní motiv vypněte uchycením opěrné tyče za horní lištu - viz obrázek.

### Postup při výměně motivu:

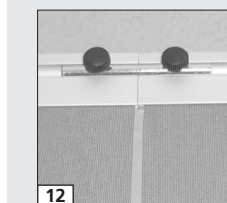
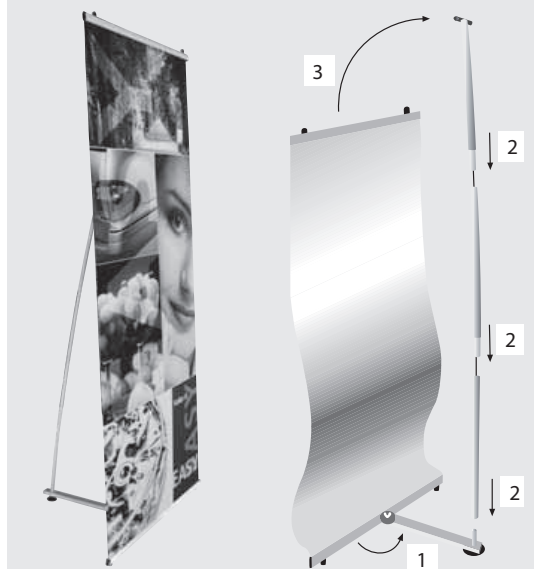
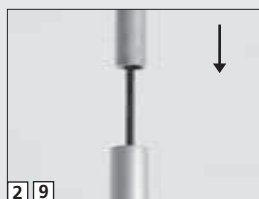
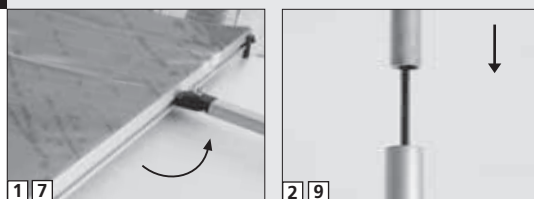
- 4 Otevřete horní a dolní lištu. Vysuňte původní reklamní potisk.
- 5 Vložte nový reklamní potisk.
- 6 Reklamní potisk zavřete zaklapanutím horní i dolní lišty k sobě. U oboustranného Displaye proveďte stejný postup.

### Postup při sestavení oboustranného Easy Displaye:

- 7 K základně (krátký díl s trnem) přichyťte dolní lišty obou reklamních motivů.
- 8 Ze 3 spojených tyčových dílů sestavte opěrnou tyč a nasuňte ji v dolní části na trn.
- 9 První reklamní motiv vypněte uchycením opěrné tyče za horní lištu - viz obrázek.
- 10 U druhého motivu zopakujte stejný postup (=bod 10).

### Stěna z více Easy Displayů

- 12 Pro spojení více Easy Displayů použijte do reklamní stěny spojovací články.



V případě, že budete chtít k sobě spojit více Easy Displayů, můžete si u nás objednat spojovací článek, který se umísťuje nahoru i dolů - viz obrázek.

